



**LÖWENAREAL
NEUBAU UND AUSBAU
POLIZEI U. EIGENTUMSWOHNUNGEN**



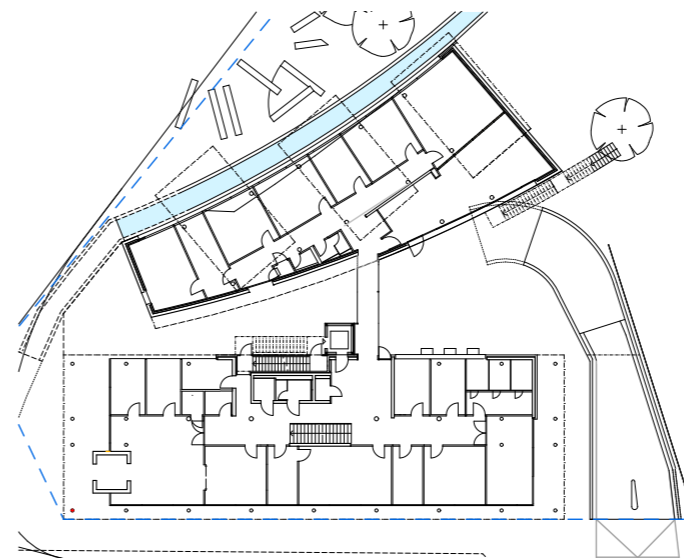
ORT BERNSTRASSE, BERN-
BÜMPLIZ
BAUHERR DR. MEYER IMMOBILIEN AG
STADBAUTEN BERN
BAUJAHR 2007-2009
BAUZEIT 24 MONATE
BAUSUMME CHF 14 MIO
LEISTUNG 100% TL

Neues definiert sich stets durch
eine Stimmungsvolle
Kombination aus
unterschiedlichen Elementen



Bernstrasse

Das Projekt ging als Sieger eines Wettbewerbes, ausgeschrieben vom Fond für Boden- und Wohnbaupolitik der Stadt Bern hervor. Die nordöstlich gelegene, bestehende und eher städtische Überbauung wird durch den neu projektierten Baukörper entlang der Bernstrasse fortgeführt und findet an der Kreuzung in seiner Ausgestaltung als Kopfbau einen Abschluss. Das Erd- und 1. Obergeschoss wird als Polizeistützpunkt genutzt. Die oberen Geschosse



beinhalten zehn Eigentumswohnungen, welche alle behindertengerecht konzipiert wurden. Die Bauvollendung, respektive Einweihung des Polizeipostens Bern West fand fristgerecht statt. Der Ausbau der Polizei beinhaltete nebst den Büroräumen, eine Cafeteria, Garderoben mit Duschen und Wärmeschränken, Aussackungs- und Warteräume, etc.

Bümplizstrasse

Die Fussgängerzone entlang der Bümplizstrasse, strahlt durch einen schützenswerten Landgasthof mit Garten und altem Baumbestand sowie dem freigelegten Stadtbach, eine eher ländliche Idylle aus. Das neue Sichtbetongebäude wird dieser gerecht, indem es in drei Wohnkuben gegliedert ist. Diese sind in den bestehenden Freiraum integriert und sorgen für die nötige Kleinmassstäblichkeit. Ihr zweigeschossiger Sockelbau mit seiner geschwungenen Form entlang des Gewässers lässt den Freiraum hineinfließen. Die drei Kuben beinhalten je eine Maisonette Wohnung mit grosser Terrasse. Die drei Wohnungen im Sockelgeschoss sind als Loftwohnungen mit überhohen Räumen ausgestattet. Im Erdgeschoss ist die Polizei Nutzerin mit Büros, Konferenzraum und Cafeteria.

